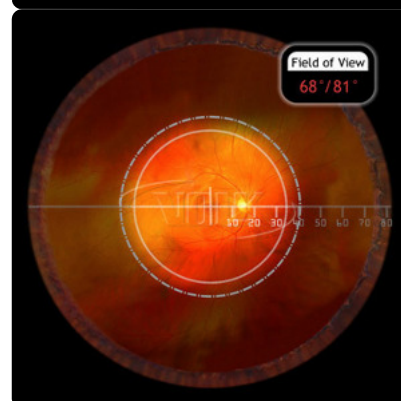
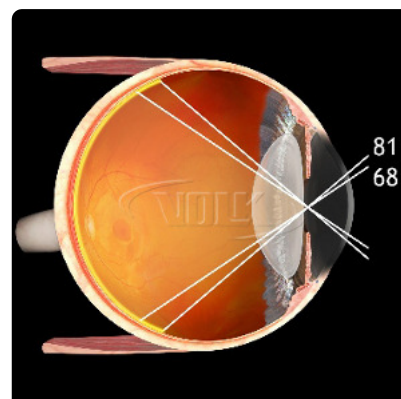


Volk

60D

Lente classica per visite alla Lampada a fessura, offre una visione ad alto ingrandimento del polo posteriore.

- L'ottica del vetro asferico doppio brevettato offre l'immagine ingrandita.
- Lente ad alto ingrandimento per una visione dettagliata del Disco Ottico e della Macula.
- Diametro ideale per l'uso nell'area orbitale.



Scheda tecnica

CAMPO VISIVO: 68° / 81°

INGRANDIMENTO IMMAGINE: 1.15x

SPOT LASER: 0.87x

DISTANZA OPERATIVA: 13mm

RIVESTIMENTI: AR / DI