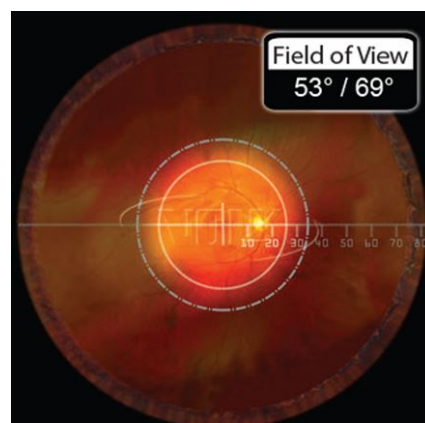
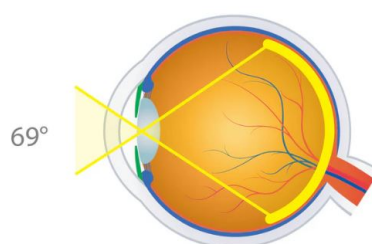


## LENTE VOLK 28D

53°/69°  
FIELD OF  
VIEW

2.27x  
IMAGE  
MAG

0.44x  
LASER  
SPOT MAG



**CND:** Q0299

**RDM:** 102374

**COD. V28LC**

**VOLK**®

La lente 28D permette una visione cristallina dalla regione medio periferica fino all'equatore e periferia della retina, così da diagnosticare e trattare retinopatie premature e altri disordini retinici con sicurezza e facilità. Il suo design e potere la rendono la scelta perfetta per i pazienti con le pupille più strette. Per il suo profilo sottile e la sua distanza operativa ridotta, è ideale per esami rapidi in ambito pediatrico o geriatrico con pazienti che non stanno fermi e non rispondono bene alla dilatazione della pupilla.

- L'ottica del vetro asferico doppio brevettato offre l'immagine ingrandita.
- Campo visivo esteso dal centro alla regione medio-periferica della retina.
- Disponibile in diversi colori (nero, blu, verde, porpora, oro, argento, rosso) e possibilità di incisione su anello e custodia
- Disponibile in versione auto-clavabile (ACS, cod. V28LCACSPV) e monouso in scatole da 10 lenti (cod. V28LCD10)

#### **Scheda tecnica**

**CAMPO VISIVO:** 53/69°

**INGRANDIMENTO IMMAGINE:** 2.27x

**SPOT LASER:** 0.44x

**DISTANZA OPERATIVA:** 33mm