

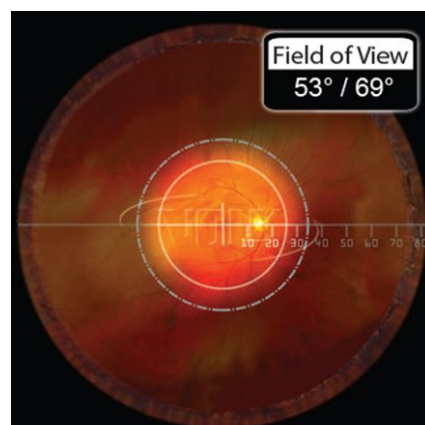
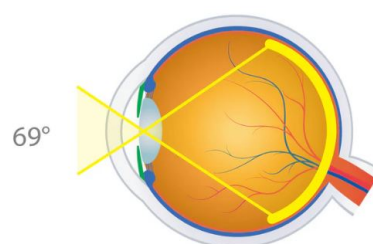
LENTE VOLK 28D ACS



53°/69°
FIELD OF
VIEW

2.27x
IMAGE
MAG

0.44x
LASER
SPOT MAG



COD. V28LCACSPV

VOLK®

La lente 28D permette una visione cristallina dalla regione medio periferica fino all'equatore e periferia della retina, così da diagnosticare e trattare retinopatie premature e altri disordini retinici con sicurezza e facilità. Il suo design e potere la rendono la scelta perfetta per i pazienti con le pupille più strette. Per il suo profilo sottile e la sua distanza operativa ridotta, è ideale per esami rapidi in ambito pediatrico o geriatrico con pazienti che non stanno fermi e non rispondono bene alla dilatazione della pupilla.

- L'ottica del vetro asferico doppio brevettato offre l'immagine ingrandita.
- Campo visivo esteso dal centro alla regione medio-periferica della retina.

Scheda tecnica

CAMPO VISIVO: 53/69°

INGRANDIMENTO IMMAGINE: 2.27x

SPOT LASER: 0.44x

DISTANZA OPERATIVA: 33mm

DIAMETRO ANELLO: 45.9mm