

# LENTE VOLK 30D

Grande e Piccola



**58°/75°**  
FIELD OF  
VIEW

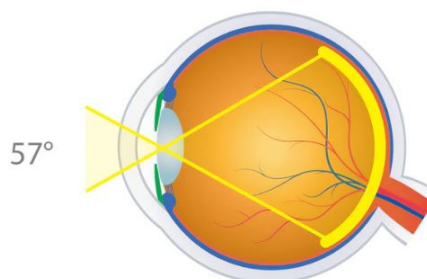
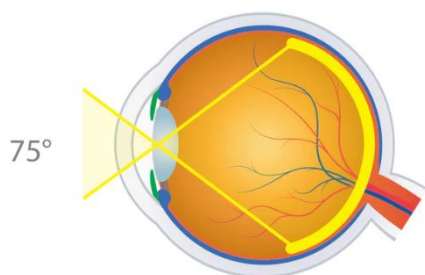
**2.15x**  
IMAGE  
MAG

**0.47x**  
LASER  
SPOT MAG

**44°/57°**  
FIELD OF  
VIEW

**2.09x**  
IMAGE  
MAG

**0.48x**  
LASER  
SPOT MAG



**CND:**

**RDM:**

**Cod. V30LC (grande) e V30SC (piccola)**

**VOLK®**

Ideale per pupille piccole ed esame in ambito pediatrico, provvede ad un ampio campo visivo in esame sia statico che dinamico. La facilità con cui si esamina attraverso piccole pupille la rende una scelta ottima per i pazienti che non possono o non vogliono essere dilatati, diventando una scelta molto popolare tra i pediatri. Come risultato della lente più piccola, gli esami sono più veloci ed i pazienti sono più collaborativi e a loro agio. Identifica difetti della retina periferica come lacerazioni e distacchi così come neovascolarizzazioni. Per chi preferisce un anello ancora più ridotto per una manipolazione migliore attorno all'orbita, è disponibile in dimensioni ridotte.

- Il design ottico garantisce alta risoluzione attraverso pupille piccole.
- L'oftalmoscopia indiretta dinamica offre un campo visivo più ampio rispetto alla periferia media della retina.

#### **Scheda tecnica:**

**campo visivo:** 58/75° (grande)- 44°/57° (piccola)

**ingrandimento:** 2.15x (grande)/2.09x (piccola)

**spot laser:** 0.47x (grande)/0.48x (piccola)

**distanza operativa:** 30mm (grande)/31mm (piccola)