

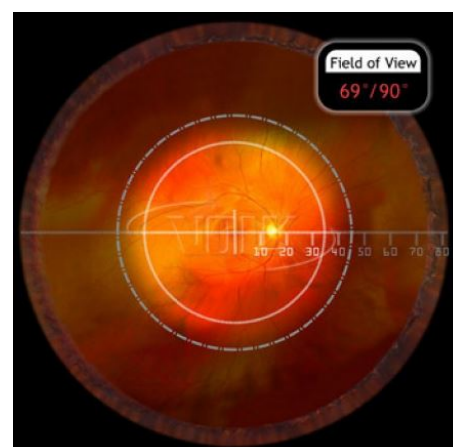
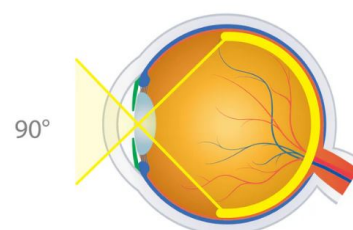
LENTE VOLK 40D



69°/90°
FIELD OF
VIEW

1.67x
IMAGE
MAG

0.60x
LASER
SPOT MAG



CND: Q0299

RDM: 102573R

COD. V40LC

VOLK®

Ideale per esami a basso ingrandimento della periferia estrema della retina, con campo visivo piu' ampio di tutte le lenti VOLK per oftalmoscopia binoculare indiretta. Che si tratti di bambini o adulti, questa lente è perfetta per screening rapidi senza dilatazione per esami BIO della salute periferica della retina.

- L'ottica del vetro asferico doppio brevettato offre l'immagine ingrandita.
- Perfetta per pupille piccole ed esami pediatrici.

Scheda tecnica

CAMPO VISIVO: 69/90°

INGRANDIMENTO IMMAGINE: 1.67x

SPOT LASER: 0.60x

DISTANZA OPERATIVA: 20mm