

Volk

LASER FUNDUS

Lente a contatto per visite alla Lampada a Fessura, per diagnosi e trattamento del polo posteriore.

- Visione e trattamenti del nervo ottico e della Macula ad ingrandimento extra elevato.
- La tecnologia "LaserWindow" assicura un posizionamento preciso.
- L'ottica del vetro asferico doppio brevettato offre l'immagine ingrandita.

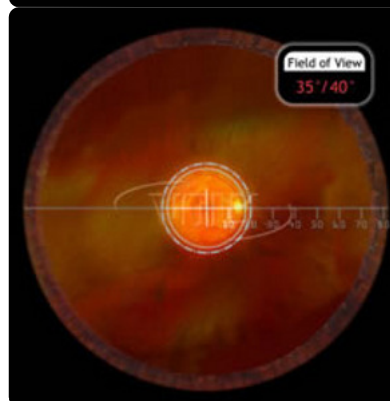
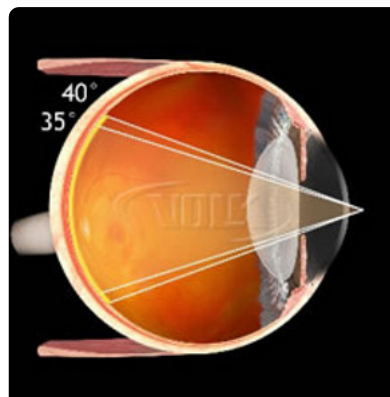
Scheda tecnica

CAMPO VISIVO: 35° / 40°

INGRANDIMENTO IMMAGINE: 1.25x

SPOT LASER: 0.8x

RIVESTIMENTI: AR / DI

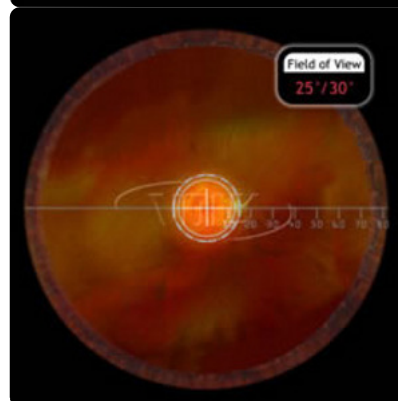
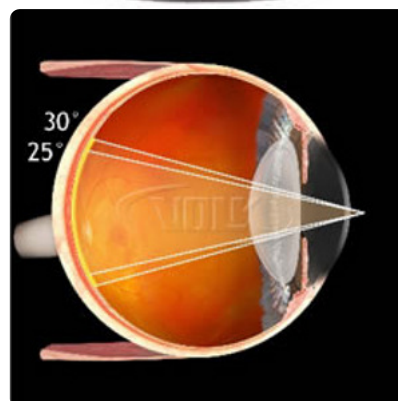


Volk

LASER FUNDUS 20MM

Lente a contatto per le visite alla Lampada a Fessura, progettata per diagnosi e trattamenti del polo posteriore.

- Visione e trattamenti del polo posteriore ad ingrandimento extra elevato.
- La tecnologia "LaserWindow" permette un preciso posizionamento.
- Offre l'ingrandimento più elevato nell'imaging diretto per il trattamento del polo posteriore.
- Elemento di contatto di dimensioni maggiori per una miglior stabilità.
- L'ottica del vetro asferico doppio brevettato offre l'immagine ingrandita.



Scheda tecnica

CAMPO VISIVO: 25° / 30°

INGRANDIMENTO IMMAGINE: 1.43x

SPOT LASER: 0.7x

RIVESTIMENTI: AR / DI