

Volk

## EQUATOR PLUS

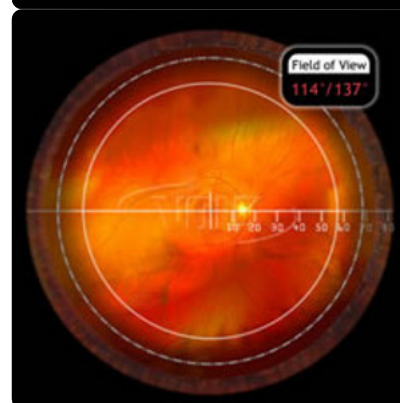
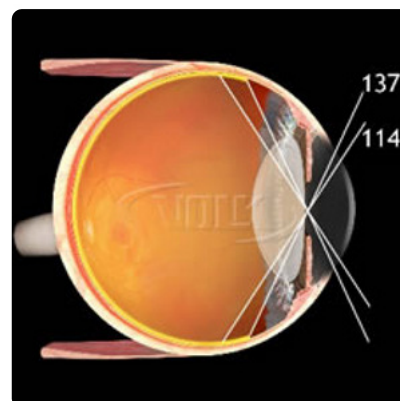
Lente a contatto per visite alla Lampada a Fessura, studiata per la diagnosi e il trattamento a pupilla stretta.

- Ideale per l'esame a pupilla stretta.
- Eccellente per pazienti diabetici con occhi miotici.
- L'ottica del vetro asferico doppio brevettato offre l'immagine ingrandita.
- In versione standard è fornita con la flangia esclusiva ANF+, progettata per dare ottima stabilità senza bisogno di liquido di contatto, che comunque in alcuni casi potrebbe essere necessario per dare più comfort al paziente.

Disponibile anche in versione:

- *"No Flange"* senza flangia, quindi un area di contatto corneale minore. Con questa versione è sempre necessario utilizzare liquido di contatto.

Per ordinare la lente in una di queste due versioni si prega di contattare i [nostri uffici](#)



### Scheda tecnica

**CAMPO VISIVO:** 114° / 137°

**INGRANDIMENTO IMMAGINE:** 0.44x

**SPOT LASER:** 2.27x

**RIVESTIMENTI:** AR / DI

---

Copyright © 2010 Polyoftalmica.New S.r.l. – P.IVA 02148950344 –