

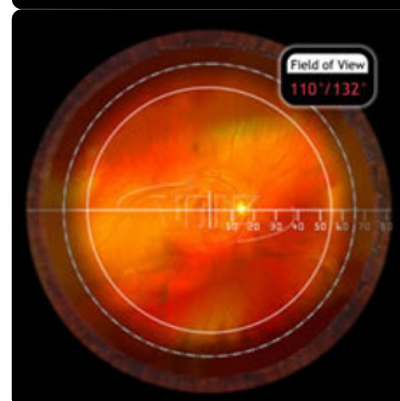
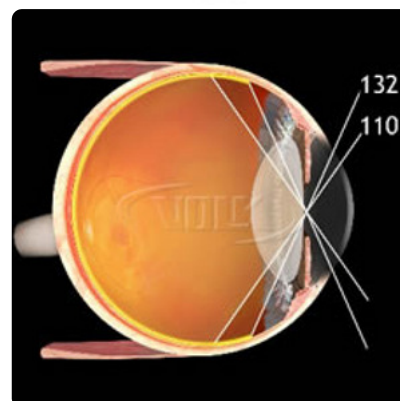
Volk

TRANS EQUATOR

- Lente a contatto per visite alla Lampada a Fessura, che offre una diagnosi retinica medio-periferica e per terapie laser.
- Ampia visione di campo del polo posteriore estesa fino all'equatore.
- Eccellente sostituto per la lente Rodenstock Pan Fundus.
- L'ottica del vetro asferico doppio brevettato offre l'immagine ingrandita.

Disponibile anche in versione:

- *"No Flange"* senza flangia, quindi un area di contatto corneale minore. Con questa versione è sempre necessario utilizzare liquido di contatto.
- *"ANF+ Flange"* una versione con una flangia esclusiva progettata per dare ottima stabilità senza bisogno di liquido di contatto, che comunque in alcuni casi potrebbe essere necessario per dare più comfort al paziente.



Per ordinare la lente in una di queste due versioni si prega di contattare i [nostri uffici](#)

Scheda tecnica

CAMPO VISIVO: 110° / 132°

INGRANDIMENTO IMMAGINE: 0.7x

SPOT LASER: 1.44x

RIVESTIMENTI: AR / DI

Copyright © 2010 Polyoftalmica.New S.r.l. – P.IVA 02148950344 –